

## Anejos

### Anejo fotográfico

Tendrán la consideración de especies cinegéticas objeto de caza las siguientes:

#### Caza menor



Rodney Campbell

— Becada (*Scolopax rusticola*).



— Codorniz (*Coturnix coturnix*).



Eduardo Pompa Cartas

— Conejo (*Oryctolagus cuniculus*).



[Diginatur - commons.wikimedia.org](https://commons.wikimedia.org/wiki/File:Diginatur)

— Corneja (*Corvus corone*).





— Estornino pinto (*Sturnus vulgaris*).



[commons.wikimedia.org](https://commons.wikimedia.org)

— Faisán (*Phasianus colchicus*).



[commons.wikimedia.org](https://commons.wikimedia.org)

— Grajilla (*Corvus monedula*).



[José Manuel Armengod](#)

— Liebre (*Lepus granatensis*).





[commons.wikimedia.org](https://commons.wikimedia.org)

— Paloma bravía (*Columba livia*).



[commons.wikimedia.org](https://commons.wikimedia.org)

— Paloma torcaz (*Columba palumbus*).





[pajaricos.es](http://pajaricos.es)

— Paloma zurita (*Columba oenas*).



[commons.wikimedia.org](https://commons.wikimedia.org)

— Perdiz roja (*Alectoris rufa*).





Paco Gómez

—Tórtola común (*Streptopelia turtur*).



Javier Sánchez

— Urraca (*Pica pica*).



[Martha de Jong-Lantink](#)

— Zorro (*Vulpes vulpes*).



— Zorzal alirrojo (*Turdus iliacus*).





— Zorzal común (*Turdus philomelos*).



[Alex Abian](#)

— Zorzal charlo (*Turdus viscivorus*).



— Zorzal real (*Turdus pilaris*).



## Caza mayor



[commons.wikimedia.org](https://commons.wikimedia.org)

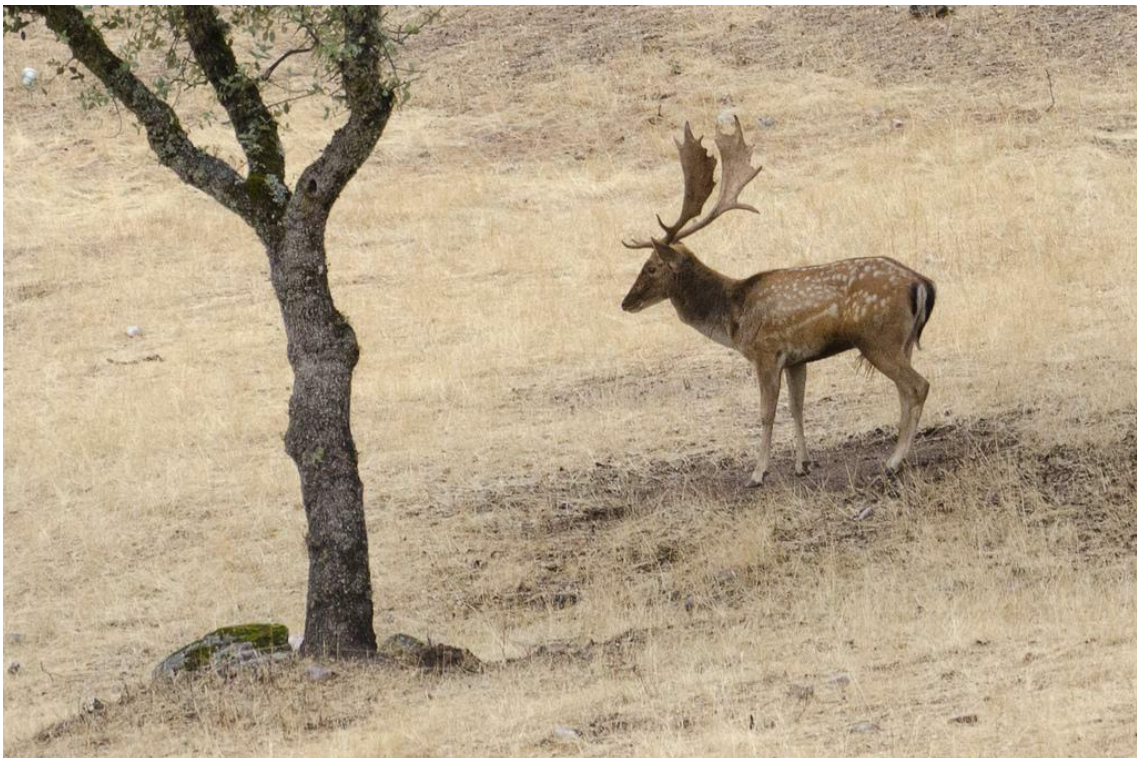
— Cabra montés (*Capra pyrenaica*).



— Ciervo (*Cervus elaphus*).



— Corzo (*Capreolus capreolus*).



Pablo Gándara

— Gamo (*Dama dama*).





[commons.wikimedia.org](https://commons.wikimedia.org)

— Jabalí (*Sus scrofa*).



Miguel Ángel Pedrera

— Muflón (*Ovis musimon*).



## Silvestrismo



[commons.wikimedia.org](https://commons.wikimedia.org/wiki/File:Francis_C._Franklin_-_European_Goldfinch.jpg) / [Francis C. Franklin](#)

— Jilguero (*Carduelis carduelis*).



[commons.wikimedia.org](https://commons.wikimedia.org/wiki/File:Juan_Lacruz_-_Field_Sparrow.jpg) / [Juan Lacruz](#)

— Pardillo (*Carduelis cannabina*).





[commons.wikimedia.org](https://commons.wikimedia.org) / Juan Emilio

— Verderón (*Carduelis chloris*).

## Especies que no debes confundir

Pon especial atención a los siguientes caracteres. Puede que algunos te resulten demasiado sencillos, quizá otros no tanto. Dependerá de tu experiencia en el campo y su finalidad es identificar perfectamente las especies cinegéticas para no confundirlas con otras que no lo son.

### Liebre y conejo

Los siguientes 'orejudos' pertenecen a la familia de los lepóridos.



Conejo / Foto: [commons.wikimedia.org](https://commons.wikimedia.org)



Liebre / Foto: [commons.wikimedia.org](https://commons.wikimedia.org) – Juan Lacruz

Si te fijas bien no es difícil diferenciarlos. Los **conejos** poseen un característico **color grisáceo**, mientras que las **liebres** son **rubias**. También debes fijarte en que **estas últimas son de mayor tamaño y tienen orejas y extremidades más grandes** que los conejos. **La punta de las orejas de la liebre es negra**. Algo que diferenciarás muy bien cuando se ponga 'de mono' –es así como se denomina a la postura sobre sus patas traseras que adopta para observar o escuchar lo que sucede a su alrededor-.

### Corzo y ciervo

Aunque la diferencia del tamaño de estos dos cérvidos es considerable –**un macho de corzo ronda los veinticinco kilogramos mientras que uno de ciervo puede alcanzar los doscientos**-, además de que **la cuerna del primero es mucho más pequeña**, hay gente que identifica el corzo como una cría de ciervo. Esto es un error muy grave. Se trata de dos especies totalmente diferentes.





Corzo / Foto: [commons.wikimedia.org](https://commons.wikimedia.org) – Marcial Gijón | Ciervo / Foto: [commons.wikimedia.org](https://commons.wikimedia.org) Lviatour

**La longitud de la cuerna, el color de la capa y su comportamiento es diferente.** Podrás escuchar al ciervo berrear, nunca a un corzo, este último ladra.

### **Estorninos, zorzales y mirlos**

Si tienes intención de asistir a una tirada de zorzales, primero debes aprender a distinguirlos del resto de pájaros. Puede parecer sencillo, pero te aseguramos que en vuelo y en determinados momentos con escasa luz, como puede ser el amanecer o el atardecer, no es nada fácil. Fíjate en los siguientes rasgos.



Zorzal común / Foto: [commons.wikimedia.org](https://commons.wikimedia.org) | Estornino negro



Mirlo / Foto: [commons.wikimedia.org](https://commons.wikimedia.org)

Si has prestado atención a las anteriores imágenes habrás podido apreciar que **el zorzal es el más claro de todos y una buena diferencia entre el estornino y el mirlo es que este último posee un llamativo pico que le delata**. Pues bien, **en vuelo** estas características no son tan claras. Pero **puedes identificar al primero por el metálico pitido que emite** cuando va volando –de forma mucho más rectilínea que un mirlo-, **a los estorninos** sobre todo los pintos (con el pecho moteado de blanco) **ya que suelen volar en bandos y la astuta mirla por ser la más escandalosa en el canto y la que vuela más bajo y con más quiebros**.



## Gamo

Las principales características diferenciadoras de la especie son la **cuerna palmeada** de los machos, el **pelaje moteado de blanco** -poco perceptible en el pelaje invernal-, el **disco anal blanco bordeado en negro** y su tamaño intermedio, 60 kilos de media en machos a 50 en hembras.



Gamo / Foto: Cosasdebeas - [commons.wikimedia.org](https://commons.wikimedia.org)



Gama / Foto: Traroth - [commons.wikimedia.org](https://commons.wikimedia.org)



### Cabra montés

La **única especie con que podría confundirse** en Madrid es con la **cabra doméstica**. Si bien esta última presenta un pelaje variado muy diferente y es **por lo general de menor tamaño**. El macho posee una cornamenta más llamativa, es de mayor tamaño y su pelaje tiende a oscurecerse con la edad.



Cabras montesas machos y hembras / Foto: Juan Lacruz - [commons.wikimedia.org](https://commons.wikimedia.org)

### Muflón

Es un animal semejante a una oveja pero **de color pardo oscuro con una mancha blanca en forma de silla de montar en los machos**. Estos últimos están dotados de grandes **cuernos segmentados y curvados en espiral hacia atrás** -similares a los del carnero doméstico- y que no tienen nada que ver con los de la cabra montés, como podrás apreciar comparando la siguiente imagen con la mostrada en el punto anterior. La hembra carece de ellos o los tiene de muy escasa longitud.



Muflones macho a la derecha, hembras a la izquierda. / pixabay.com



### Zorro y lobo

Aunque su tamaño y aspecto es muy diferente, toma especial atención a estos dos animales, ya que **el zorro es especie cinegética** y su distribución amplia en nuestra comunidad, **sin embargo el lobo es escaso y su caza en Madrid está prohibida.**

El **pelaje del zorro es más rojizo** con una llamativa cola que destaca en su silueta. El **lobo** sin embargo es **de mayor talla y de pelaje más grisáceo.**



Zorro / pixabay.com



Lobo / Foto: Carlos Delgado - [commons.wikimedia.org](https://commons.wikimedia.org)



## Becada y becacina

El aspecto de la becada es más grande y redondeado que las agachadizas –no estando permitida la caza de este última en la Comunidad de Madrid-. El plumaje de la becada es de color marrón rojizo bastante uniforme con numerosas manchas de color negro y blanco. El de la becacina o agachadiza es más claro es su parte inferior. Las franjas claras que poseen en la cabeza son longitudinales en esta última, mientras que en la becada son transversales.



Becada / Foto: [JJ Harrison \(jjharrison89@facebook.com\)](https://www.facebook.com/jjharrison89)



Becacina / Foto: [Dürzan cirano - commons.wikimedia.org](https://commons.wikimedia.org/wiki/File:Dürzan_cirano)



### Faisán

Esta especie de porte robusto y formas elegantes **presenta un claro dimorfismo sexual**, caracterizándose sin embargo **ambos sexos** por una **larga cola** -20-45 cm-. La longitud varía entre los 50-85 cm y su envergadura alar entre los 70 y 90, siendo **la hembra de menor tamaño**.



Faisán macho / pixabay.com



Faisán hembra / pixabay.com

### Cuidado con las siguientes especies

A continuación te mostramos algunas de las **especies no capturables** en nuestra comunidad autónoma. Pon especial atención a su aspecto. No pueden cazarse ni capturarse.



Verdecillo



Pinzón Vulgar / pixabay.com





Lúgano / pixabay.com



Cuervo / pixabay.com



Rabilargo / Foto: Toshihiro Gamo - [commons.wikimedia.org](https://commons.wikimedia.org)



Graja / [staticflickr.com](https://staticflickr.com)



## Urraca, grajilla y corneja

Estas tres especies, a diferencia de los córvidos mostrados en el apartado anterior, sí pueden cazarse. Fíjate en sus rasgos.



Urraca / pixabay.com



Grajilla / pixabay.com





Corneja / pixabay.com



### Tórtola común y tórtola turca

La **tórtola común** (*Streptopelia turtur*) es una especie migratoria en España de un **bello plumaje marrón aleopardado cuya caza está permitida**. La **tórtola turca** (*Streptopelia decaocto*) es un **especie exótica, grisácea con un collar negro**, sedentaria, urbana y muy confiada **cuya caza no está permitida**.

Pon especial atención a las dos imágenes siguientes para no confundirlas ya que es común en ciertas zonas de Madrid que en una tirada estival de media veda puedan entrar al puesto ejemplares de ambas especies.



Tórtola común / Foto: Juan Emilio - [commons.wikimedia.org](https://commons.wikimedia.org)



Tórtola turca / Foto: 'Cervícula' - [commons.wikimedia.org](https://commons.wikimedia.org)

## Codorniz y guión de codorniz

El solitario y esquivo **guión de codornices** debe su curioso nombre a la creencia popular de que guiaba a las codornices en sus migraciones anuales, ya que su llegada a tierras europeas se anticipa unos días a la de las pequeñas galliformes. Hoy sabemos que nada hay de cierto en esto y también que, lamentablemente, **las poblaciones a nivel mundial de este rálido se encuentran en una situación extremadamente preocupante**. Como es evidente **su caza está prohibida**, no la de la codorniz común, la cual reproducimos a continuación de nuevo junto al guión para que no los confundas.



Guión de codornices (Crex crex) / Foto: Ron Knight - [commons.wikimedia.org](https://commons.wikimedia.org)



Codorniz (Coturnix coturnix)

## AVISO:

Las imágenes incluidas en el examen mostrarán las especies recogidas en el manual pero en movimiento, intentando simular una situación real de caza. Por tanto, no serán exactamente las mismas, pero sí de las mismas especies.